

DRK-Kreisverband  
Bielefeld e.V.



Deutsches  
Rotes  
Kreuz



# DRKita Weltweit



FAMILIEN  
ZENTRUM  
NRW.

Programm 1. Halbjahr 2016

## Infos zu den Angeboten

Unsere Angebote sind alltagsnah und unkompliziert. Sie können auch von Familien in Anspruch genommen werden, deren Kinder unsere Einrichtungen nicht besuchen. Bei uns finden Eltern Möglichkeiten zum gemeinsamen Gedankenaustausch, unbürokratische Beratung bei der Kindererziehung, Anregungen für den Alltag und viel Freude bei gemeinsamen Aktionen.

Alle Kurse und Veranstaltungen werden kostenfrei oder zu einem geringen Teilnehmerbeitrag angeboten.

## Inhaltsverzeichnis




### für Eltern

HIP Erziehungsberatung	4
Psychomotorische Elternberatung	5
Elterninformation Schulstart	7
Einführung in die Gestalttherapie	7
Elterncafé	8
Internationales Kochprojekt	8
Was macht Kinder und Eltern stark?	9
Elterninformation Zahnprophylaxe	9



### für Eltern und Kinder

Väter-Zeit	10
Kinder Kultur Pass 	10
Flohmarkt für Frauen und Kinder	12
Bauernhof-Pension Waldmühle	12
Fotosafari im Ostmannturmviertel	14
Sommerfest	14



### für Kinder

Zahnuntersuchung	15
Selbstbehauptung	15
Zahnprophylaxetage	15



## für Eltern

### HIP Erziehungsberatung

Wie lernen Kinder? Was hat Erziehung mit Entwicklung zu tun? Das HIP Beratungsangebot möchte das Wissen der Eltern über die Auswirkungen von Erziehungsmaßnahmen und altersbezogenen Entwicklungsverläufen bei Kindern vertiefen. Mit vielen positiven Anregungen stärkt HIP die Erziehungssicherheit der Eltern. Sie erhalten Tipps, wie sie ihr Kind in verschiedenen Situationen stärken und noch besser unterstützen können.



**Termin:** 1 x im Monat  
9:00 – 12:00 Uhr/13:00 – 16:00 Uhr  
im Wechsel  
Die genauen Termine entnehmen Sie bitte unserer Homepage oder vereinbaren Sie einen Termin.

**Kosten:** keine  
**Beratung:** Gundula Potthoff



## für Eltern

### Psychomotorische Elternberatung

Kinder, die in unterschiedlicher Weise entwicklungsverzögert sind, brauchen oft Unterstützung und Hilfe. Hier bietet sich der spielerische Ansatz der systemischen Psychomotorik als kindgerechte und damit wirkungsvolle Methode an. Dieser Ansatz ist die Grundlage unserer therapeutischen Angebote für Kinder bis zum Alter von 12 Jahren. In der Elternberatung zeigen wir Möglichkeiten der Förderung und bieten Hilfe bei der Antragstellung an

**Termine:** Jeden 1. Montag im Monat  
13:15 – 14:15 Uhr

**Kosten:** keine

**Beratung:** Fabian Schultze





institut  
für psychomotorische  
entwicklungsförderung



Deutsches  
Rotes  
Kreuz

Deutsches Rotes Kreuz – Soziale Dienste OWL gGmbH  
August-Bebel-Straße 8  
33602 Bielefeld  
Fon 0521 329898-71  
www.sozialedienste.drk.de  
institut@sozialedienste.drk.de

### Psychomotorik bei:

- Bewegungsauffälligkeiten
- Wahrnehmungsstörungen
- Unsicherheit und Ängstlichkeit
- Kontaktproblemen mit Kindern

Psychomotorik beinhaltet die Förderung von Kindern über Bewegung, Wahrnehmung und Sprache. Durch spezielle spielerische Angebote erforschen Kinder konzentriert ihre Neugierde und Entdeckungsfreude.

Ziel ist eine Stabilisierung der motorischen und Wahrnehmungsentwicklung sowie die Förderung von Selbstvertrauen, Erlebnisfreude, Mut, Toleranz, Problemlösungs- und Handlungsentelligenz. Die Kinder lernen, sich selbst zu akzeptieren, eigene Fähigkeiten und Stärken zu erkennen und mit ihren jeweiligen Problemlagen spielerisch zu experimentieren.

Die Förderung erfolgt in Kleingruppen und findet in einer Turnhalle oder einem Bewegungsraum statt. Die Therapeuten sind qualifizierte Pädagogen und durch umfangreiche Zusatzausbildungen fachlich spezialisiert.



## für Eltern



### Infoveranstaltung für Eltern zukünftiger Schulkinder

Der Übergang vom Kindergarten in die Schule ist für Kinder und ihre Eltern ein bedeutsamer Schritt. Ein erfolgreicher Schulstart bietet viele Entwicklungschancen und schafft gute Voraussetzungen für zukünftige Übergänge. Eltern erfahren, wie sie ihre Kinder bei diesem Entwicklungsschritt zu Hause in der Familie positiv begleiten und unterstützen können.

**Termin:** 18.01.2016, 15:30 – 16:30 Uhr

**Kosten:** keine

**Beratung:** Kathrin Maise-Walting, Schulleiterin  
Hellingskampschule – Städt. Grundschul-  
verbund nördliche Innenstadt

### Einführung in die Gestalttherapie

Sich seiner Gefühle, Gedanken, Empfindungen und Verhaltensweisen bewusst zu sein ist Voraussetzung dafür, um automatisierte, unbewusste Verhaltensmuster zu erkennen und damit der Entscheidungsmöglichkeit zugänglich zu machen. Durch verschiedene Techniken soll der Kontakt der Teilnehmer zu sich selbst und zu ihrer Umwelt gefördert und unterstützt werden. Sie lernen, ihre inneren und äußeren Ressourcen zu stärken, Potentiale zu entfalten und ihre Beziehungen sinnerfüllt, kreativ, schöpferisch und authentisch zu gestalten.

**Termin:** freitags 4 x, ab 22.01.2016  
17:00 – 19:00 Uhr

**Kosten:** 32,- Euro

**Beratung:** Bertine Kranendonk



## für Eltern

### Elterncafé

Für viele Familien bietet unsere Kita einen ersten Kontakt zu anderen jungen Familien mit ähnlichen Interessen und Bedürfnissen im Stadtteil. Im Elterncafé kann jeder bei Kaffee oder Tee ohne vorherige Anmeldung erste Kontakte knüpfen und Informationen austauschen. Hier treffen Sie auf kontaktfreudige, gesprächsbereite, engagierte Stadtteilmütter, die Ihnen helfen sich im sozialen Netz unserer Stadt zu orientieren.

**Termin:** Ab Februar, 1. Mittwoch im Monat,  
9:00 – 10:30 Uhr

**Kosten:** keine



### Internationales Kochprojekt

Gemeinsames Kochen macht Freude. Teilnehmer lernen leckeres Essen aus verschiedenen Kulturkreisen kennen und tauschen in fröhlicher Runde Kochtipps aus. In entspannter und gemütlicher Atmosphäre wird im Anschluss gemeinsam gegessen.

**Termin:** Indische Küche: 06.02.2016  
Arabische Küche: 05.03.2016  
Russische Küche: 02.04.2016  
Pakistanische Küche: 07.05.2016  
Türkische Küche: 04.06.2016  
Nepalesische Küche: 02.07.2016  
Afrikanische Küche: 06.08.2016

**Kosten:** 5,- Euro/Termin

**Beratung:** Deewa Pande, Keltoum Samad,  
Stadtteilmütter

## für Eltern



### Was macht Kinder und Eltern stark?

*Wie kann Erziehung gelingen?*

Basierend auf der Frage, über welche eigenen Ressourcen Kinder verfügen und welche Bedürfnisse sie in ihrer kindlichen Entwicklung haben, geht der Kurs auf Themen wie Erziehungsstile, positive Kommunikation, Regeln und Rituale, Grenzen und Konsequenzen ein. Eltern haben auch die Gelegenheit, über problematisches Verhalten von Kindern zu sprechen. Sie sollen ermutigt werden und erkennen, dass auch „Fehler“ gemacht werden dürfen.

**Termine:** dienstags 5 x, ab 09.02.2016,  
18:00 – 19:30 Uhr

**Kosten:** 30,- Euro

**Kursleitung:** Petra Schlegel

### Elterninformation Zahnprophylaxe

Mit dem ersten Milchzahn beginnt die Zahnpflege beim Kind. Von der Zahnbürste bis zum regelmäßigen Zahnarztbesuch – interessierte Eltern erfahren hier, was sie zur Zahngesundheit ihrer Kinder beitragen können. Ziel ist es, über das richtige Zähneputzen bei Kindern und über eine zahngesunde Ernährung zu informieren.

**Termin:** 17.02.2016, 15:30 – 16:30 Uhr

**Kosten:** keine

**Referentin:** Gülbahar Demirkaya





## für Eltern und Kinder

### Väter-Zeit

Väter wollen heute nicht nur Ernährer, sondern auch Vorbild und Wegweiser ihrer Kinder sein. Für Kinder sind Zeiten nur mit Papa etwas ganz Besonderes. Im Vater-Kind-Projekt erleben Väter mit ihren Kindern (neue) Formen der gemeinsamen Freizeitgestaltung. Väter, die sich bewusst Zeit für ihre Kinder nehmen und gemeinsam Spaß haben wollen, sind herzlich eingeladen.

Auch Großväter sind willkommen!

- Termin:** **08.04.2016, 15.00 – 17.00 Uhr**  
Treff am Lagerfeuer – Grillen u. Spielen
- 20.05.2016, 15.00 – 17.00 Uhr**  
Bewegungsspaß – tolle Spiele für Groß und Klein in einer großen Turnhalle
- 10.06.2016, 15.00 – 17.00 Uhr**  
Ab in den Bielefelder Wald –  
Picknick im Grünen

**Das genaue Programm entnehmen Sie bitte unserer Homepage.**

- Kosten:** 25,- Euro für alle Termine
- Kursleitung:** Kamal Ghobeyhsi, Fabian Schultze und Jan-Hendrik Stute

### Kinder Kultur Pass

Wir begleiten Kinder und ihre Familien in kleinen Gruppen zu verschiedenen kulturellen Einrichtungen in der näheren Umgebung. Treffpunkt für alle Veranstaltungen ist das Familienzentrum DRK Kita Weltweit. Eine Kunstpädagogin bereitet die Ausflüge gemeinsam mit den Kindern nach. Am Ende der Kindergartenzeit erhalten die Mädchen und Jungen den Kinder Kultur Pass, in dem alle besuchten Veranstaltungen vermerkt sind.

Alle Angebote richten sich an Familien mit Kindern im Alter zwischen drei und sieben Jahren.

**Der Eintritt für Kinder ist frei!**



**So geht Bildung!**

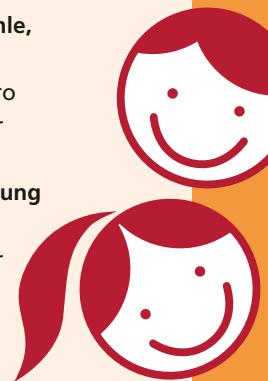
## für Eltern und Kinder



### Kinder Kultur Pass – Programm

- Januar** 18.01.2016, 14.00 – 15.00 Uhr  
**Oetker-Eisbahn**  
Kosten: Erwachsene: 3,- Euro
- Februar** 13.02.2016, 13.00 – 16.00 Uhr  
**Musik- und Kunstschule**  
**Tag der offenen Tür**  
Kosten: keine
- Februar** 26.02.2016, 14.00 – 15.00 Uhr  
**Naturkundemuseum,**  
**Mitmach-Ausstellung**  
Kosten: Erwachsene: 3,- Euro
- März** 23.03.2016, 14.30 – 16.00 Uhr  
**Theater Bielefeld, Theaterkiste u. Führung**  
Kosten: Erwachsene: 6,- Euro
- April** 08.04. – 10.04.2016  
**Bauernhof-Pension Waldmühle,**  
**Wochenend-Ausflug**  
Kosten: Erwachsene: 65,- Euro
- April** 14.04.2016, 15.00 – 16.30 Uhr  
**Musik- und Kunstschule,**  
**musikalisches Spiel und Führung**  
Kosten: Erwachsene 3,- Euro
- April** 23.04.2016, 11.00 – 14.00 Uhr  
**Musik- und Kunstschule,**  
**Instrumententag**  
Kosten: keine
- Mai** 20.05.2016, 15.00 – 17.00 Uhr  
**Familienzentrum DRK Kita Weltweit,**  
**Märchen und Musik aus Afrika**  
Kosten: Erwachsene 6,- Euro
- Juni** 17.06.2015, 15.00 – 17.00 Uhr  
**DansArt Tanznetworks,**  
**Workshop Hip Hop**  
Kosten: Erwachsene 6,- Euro

**Weitere Informationen finden Sie in unserem KiKu-Mitmach-Programm.**





## für Eltern und Kinder

### Flohmarkt für Frauen und Kinder

Sie möchten in entspannter Atmosphäre Kleidung, Spielzeug, Bücher, Fahrzeuge oder andere Dinge verkaufen? Oder lieber in Ruhe stöbern und das ein oder andere Schnäppchen mit nach Hause nehmen? Bei uns sind Sie genau richtig! Besucher sind herzlich willkommen, Anmeldungen für Verkaufsflächen im Familienzentrum DRK Kita Weltweit werden unter 0521 93837922 oder per E-Mail an [stadtteil-muetter@drk-bielefeld.de](mailto:stadtteil-muetter@drk-bielefeld.de) entgegen genommen.

**Termin:** 19.03.2016, 10:00 – 13:00 Uhr

**Kosten:** keine

**Spenden** zur Unterstützung unserer Arbeit werden dankend entgegengenommen.

**Organisation:** Stadtteilmütter

### Bauernhof-Pension Waldmühle

Die Bauernhof-Pension Waldmühle in Dörentrup ist das Ziel dieses besonderen Wochenend-Ausfluges für die ganze Familie. Von der puren Entspannung beim Lesen im Garten über das geräumige Schwimmbad mit angeschlossener Sauna und dem Kneippbecken bis hin zum Ponyreiten, Ausflügen und Wanderungen ist für jeden etwas dabei. Wer möchte, darf nach Absprache auf dem Bauernhof mithelfen. Unterbringung in liebevoll und komfortabel eingerichteten Zimmern, Vollpension aus eigener landwirtschaftlicher Erzeugung.

Weitere Informationen unter [www.bauernhofpension-waldmuehle.de](http://www.bauernhofpension-waldmuehle.de).



**Termin:** Freitag, 08.04. – Sonntag, 10.04.2016

**Kosten:** Erwachsene 65,- Euro

**Leitung:** Petra Schlegel

Deutsches Rotes Kreuz  
Soziale Dienste OWL gGmbH



Praxis für Ergotherapie  
Claudia Bürgel (staatl. anerkannte Ergotherapeutin)  
Brunnenstraße 4  
33602 Bielefeld  
Fon: 0521 32989844  
[ergotherapie@drk-sozial.de](mailto:ergotherapie@drk-sozial.de)  
[www.drk-sozial.de](http://www.drk-sozial.de)

**Ergotherapie** für Kinder und Jugendliche umfasst die Behandlung vom Säuglings- bis zum Jugendalter. Die Kinder/ Jugendlichen sind in ihrer Selbständigkeit/ Handlungskompetenz eingeschränkt und von Behinderung betroffen oder bedroht, z. B. durch:

- Wahrnehmungsstörungen
- Konzentrationsprobleme
- Fein- und grobmotorische Schwierigkeiten
- ADHS
- Beeinträchtigung der kognitiven Entwicklung
- Soziale Probleme
- Teilleistungsschwäche

Ein intensiver Austausch mit Eltern, Ärzten und anderen Therapeuten oder Erziehern ist integraler Bestandteil unseres Behandlungskonzeptes, um gemeinsame Ziele zu formulieren und Fördermöglichkeiten zu schaffen. Das Wohlergehen der Kinder und Jugendlichen sowie die Erlangung einer größtmöglichen Selbständigkeit und Zufriedenheit stehen dabei immer im Vordergrund.





## für Eltern und Kinder

### Fotosafari im Ostmannturmviertel

Das Ostmannturmviertel hat neben dem denkmalgeschützten Ostmannturm wunderschöne Innenhöfe, viel Grün und einige Highlights für Kinder zu bieten. Teilnehmer suchen gemeinsam die schönen Plätze im Viertel auf und fangen sie mit der eigenen Kamera ein. Treffpunkt ist das FamZ DRK Kita Weltweit. Wenn möglich, bitte Fotoapparat mitbringen.

**Termin:** 23.04., 07.05., 21.05.2016

**Kosten:** 10,- Euro (pro Familie)

**Leitung:** Jennifer Kubatzki



### Sommerfest

Kinder, Familien, Nachbarn und Freunde feiern gemeinsam ein fröhliches Sommerfest. Spiel, Spaß und gute Laune sind garantiert!

**Termin:** voraussichtlich Juni 2016

Den genauen Termin finden Sie auf unserer Homepage.

## für Kinder



### Zahnuntersuchung

Für die Zahngesundheit ist die Früherkennung von Karies und Zahnfehlstellungen besonders wichtig. Der zahnärztliche Dienst des Gesundheitsamtes führt deswegen jährlich Untersuchungen in unserer Kita durch. Sollte eine zahnärztliche Behandlung erforderlich sein, erhalten die Eltern eine Mitteilung, um eine Beratung oder Behandlung bei einem Zahnarzt oder einer Zahnärztin durchführen zu lassen.

**Termin:** 13.01.2016, ab 9:00 Uhr

**Kosten:** keine

**Kursleitung:** Dr. Astrid Köhler-Hänsch

### Selbstbehauptung

Vorschulkinder erhalten ein intensives Training für Selbstbehauptungs- und Selbstverteidigungssituationen. Im Kurs geht es darum, das Selbstbewusstsein zu stärken, Grenzen zu erkennen und Situationen richtig einzuschätzen. In Rollenspielen üben die Kinder den Einsatz von Körpersprache und Stimme.

**Termin:** freitags 4 x, ab 15.01.2016

9:45 – 11:45 Uhr

**Kosten:** 15,- Euro pro Kind (BuT zuschussfähig)

**Kursleitung:** Mira Tkacz, Bellzett e.V.

### Zahnprophylaxetage

Richtige Zahnpflege muss geübt werden. Die Kinder lernen, sich richtig die Zähne zu pflegen und gesund zu ernähren

**Termine:** 25.02. – 28.02.2015

**Kosten:** keine

**Kursleitung:** Gülbahar Demirkaya,  
N. N. (Gesundheitsamt Bielefeld)



## ReferentInnen und KursleiterInnen des aktuellen Programms:

### DRK Kita und FamZ Weltweit:

**Petra Schlegel:** Kita-Leiterin, Eltern-Kompetenz-Trainerin, Sozialmanagerin, Coach

**Gülbahar Demirkaya:** Fachfrau für Zahngesundheit und Zahnprophylaxe

**Kamal Ghobeyhsi:** Fußballtrainer

**Deewa Pande:** Erzieherin

**Keltoum Samad:** Erzieherin

**Jan-Hendrik Stute:** Erzieher, B. A. Sozialpädagogik und Management

### Externe Kooperationspartner:

**Dr. Astrid Köhler-Hänsch:** Zahnärztin, Gesundheitsamt Bielefeld

**Bertine Kranendonk:** Heilpraktikerin für Psychotherapie, Gestalttherapeutin

**Jennifer Kubatzki:** Stadtteilmutter

**Kathrin Maise-Waltking:** Schulleiterin Hellingskampfschule – Städt. Grundschulverbund nördliche Innenstadt

**Katrin Mengen:** Sinologin, Projektleiterin Kinder Kultur Pass

**Gundula Potthoff:** Dipl.-Sozialpäd., HIP, Familienberaterin

**Fabian Schultze:** Dipl.-Sozialpäd., IPE

**Mira Tkacz:** Trainerin für Selbstbehauptung, Trainerin Bellzett e. V.

## Antrag Fördermitgliedschaft

Ja, ich möchte die Arbeit des Deutschen Roten Kreuzes in Bielefeld unterstützen und bin deshalb bereit, Fördermitglied beim zuständigen DRK-Ortsverein zu werden.

Herr  Frau

\_\_\_\_\_  
Name

\_\_\_\_\_  
Vorname

\_\_\_\_\_  
Adresse

\_\_\_\_\_  
Telefon \*

\_\_\_\_\_  
E-Mail \*

\_\_\_\_\_  
Geburtsdatum \*

\* freiwillige Angaben

Ich bin bereit, ab dem \_\_\_\_\_  
die Fördermitgliedschaft mit einem Monatsbeitrag von  
\_\_\_\_\_ Euro abzuschließen.

Der Mitgliedsbeitrag soll berechnet werden:

monatlich  vierteljährlich  jährlich

Ich richte einen Dauerauftrag ein und zahle selber.

Ich ermächtige den DRK Ortsverein, den Mitgliedsbeitrag einzuziehen und bitte um Rückmeldung zur gesicherten Übermittlung eines SEPA-Lastschriftmandats

\_\_\_\_\_  
Datum | Unterschrift

Der Mitgliedsbeitrag ist nach § 10b des EStG steuerbegünstigt. Die Mitgliedschaft kann jederzeit ohne Angaben von Gründen durch schriftliche Mitteilung beendet werden bzw. widerrufen werden.

**JETZT  
MITGLIED  
WERDEN**

Bitte  
ausreichend  
frankieren

DRK-Kreisverband Bielefeld e.V.  
August-Bebel-Straße 8  
33602 Bielefeld



## Unsere Grundsätze – Unser Leitbild

### Menschlichkeit

Wir achten das Kind als eigenständige Persönlichkeit.

### Unparteilichkeit

Kinder lernen das Erkennen und Anerkennen der Individualität des Anderen.

### Neutralität

Wir bilden Vertrauen und lösen Konflikte gemeinsam.

### Unabhängigkeit

Wir richten unsere Arbeit mit Familien und Kindern nach den Grundsätzen des Roten Kreuzes aus.

### Freiwilligkeit

Kinder lernen sich aus freiem Willen für andere einzusetzen, ohne auf den eigenen Vorteil zu schauen.

### Einheit

Unter der Idee der menschlichen Tätigkeit arbeiten wir konstruktiv miteinander.

### Universalität

Wir sind Teil einer weltweiten Gemeinschaft und fühlen uns der Idee des Roten Kreuzes verpflichtet.

## Das Familienzentrum DRK Kita Weltweit

---

- ist ein Ort der Begegnung für Familien und Interessierte.
- berät und unterstützt Familien in Erziehungsfragen.
- organisiert Kurse und Veranstaltungen zu interessanten Themen.
- vermittelt Tageseltern und Babysitter.
- hilft Formulare auszufüllen und Anträge zu stellen.

### So finden Sie uns:

---

#### **Aus Richtung Kesselbrink**

Der August-Bebel-Straße Richtung Herforder Straße folgen. Nach ca. 1 km befindet sich die Waldemarstraße auf der linken Seite.

#### **Aus Richtung Herforder Straße**

Der August-Bebel-Straße folgen. Die 2. Straße rechts hinter dem DRK-Kreisverband ist die Waldemarstraße.

#### **Parken:**

Die Kita befindet sich auf der rechten Seite inmitten eines Grüngürtels (Ostmanturmviertel). Da es nur äußerst wenige Parkmöglichkeiten in der Waldemarstraße gibt, empfehlen wir Ihnen, die nahe gelegenen Seitenstraßen zu nutzen.



#### **Wir sind für Sie da:**

Montag bis Donnerstag von 7:00 bis 16:30 Uhr

Freitag von 7:00 bis 14:00 Uhr

Freitags kostenpflichtige Randstundenbetreuung  
von 14:00 bis 16:30 Uhr nach Absprache



Waldemarstraße 4 | 33602 Bielefeld

Fon: 0521 96888410 | Fax: 0521 96888419

info@drk-kita-weltweit.de | www.drk-kita-weltweit.de